

390 HTC

Le Galeon 390 Htc offre des performances exaltantes et un design irréprochable typique de la troisième génération Galeon.

Basé sur le splendide 380 Fly, ce hard-top possède un extérieur sportif remarquable à la hauteur de son intérieur luxueux. Le toit panoramique, que l'on remarque d'emblée, baigne le pont principal de lumière naturelle et s'ouvre simplement en activant un bouton. Une fois le toit rentré, les passagers du 390 Htc profiteront pleinement de la brise marine et du soleil.

À l'arrière, la banquette convertible du cockpit peut rapidement être transformée en généreuse plage bain de soleil pour tirer parti du toit ouvrant escamotable. Les larges passavants mènent à l'avant qui héberge deux matelas destinés au bain de soleil et à la détente.

Les portes coulissantes de la cabine de pilotage ouvrent sur l'intérieur lumineux et accueillant du pont principal. Le carré bordé de longs hublots est complété par un poste de pilotage, une cuisine équipée avec table, ainsi que de nombreux rangements.

Plusieurs styles de décoration d'intérieur sont proposés, dont une sélection de tissus et une

longue liste d'équipements, afin de vous permettre de composer l'unité qui vous ressemble. Sur le pont inférieur, les deux ou trois cabines sont disposées à côté d'une salle d'eau avec douche murale pour un confort optimal et de toilette séparé.

Le choix de motorisations saura satisfaire les sportifs en quête de sensations comme les amateurs de balades tranquilles.



Une ligne moderne et dynamique



Les toits s'ouvrent électriquement à l'avant et à l'arrière



La banquette arrière se transforme en bain de soleil



390 Htc

L'espace de vie dispose d'un volume et d'une luminosité exceptionnelle avec ses vitrages et son toit ouvrant

Le carré convivial



Une grande cuisine équipée



Jusqu'à trois cabines disponibles

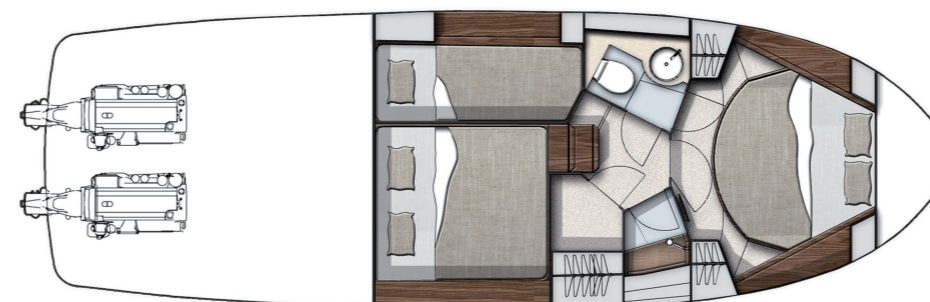


La luxueuse cabine propriétaire

390^{HTC}

FLAWLESS DESIGN

AGENCEMENT



CARACTÉRISTIQUES TECHNIQUES

Longueur de coque	[m]	11,70	[ft]	38'5"
Longueur totale	[m]	11,99	[ft]	39'4"
Largeur de coque	[m]	3,66	[ft]	12'
Largeur totale	[m]	3,74	[ft]	12'3"
Personnes à bord max	[m]	0,81	[ft]	2'8"
Réservoir de carburant	[dm ³]	2 x 500	[US Gal]	2 x 132
Réservoir d'eau	[dm ³]	500	[US Gal]	132
Poids à vide	[kg]	9700*/10770**	[lbs]	21385*/23744**
Charge maximale	[kg]	2580	[lbs]	5688
Puissance minimale du moteur	[kW/HP]	2 x 162 / 220		
Puissance maximale du moteur	[kW/HP]	2 x 294/400* / 2 x 320/435**		
Équipage maximum		10		
Catégorie		B		

*sterndrive **shafts

3RD GALEON
GENERATION

CASTRO
YACHT DESIGN

VOLVO
PENTA